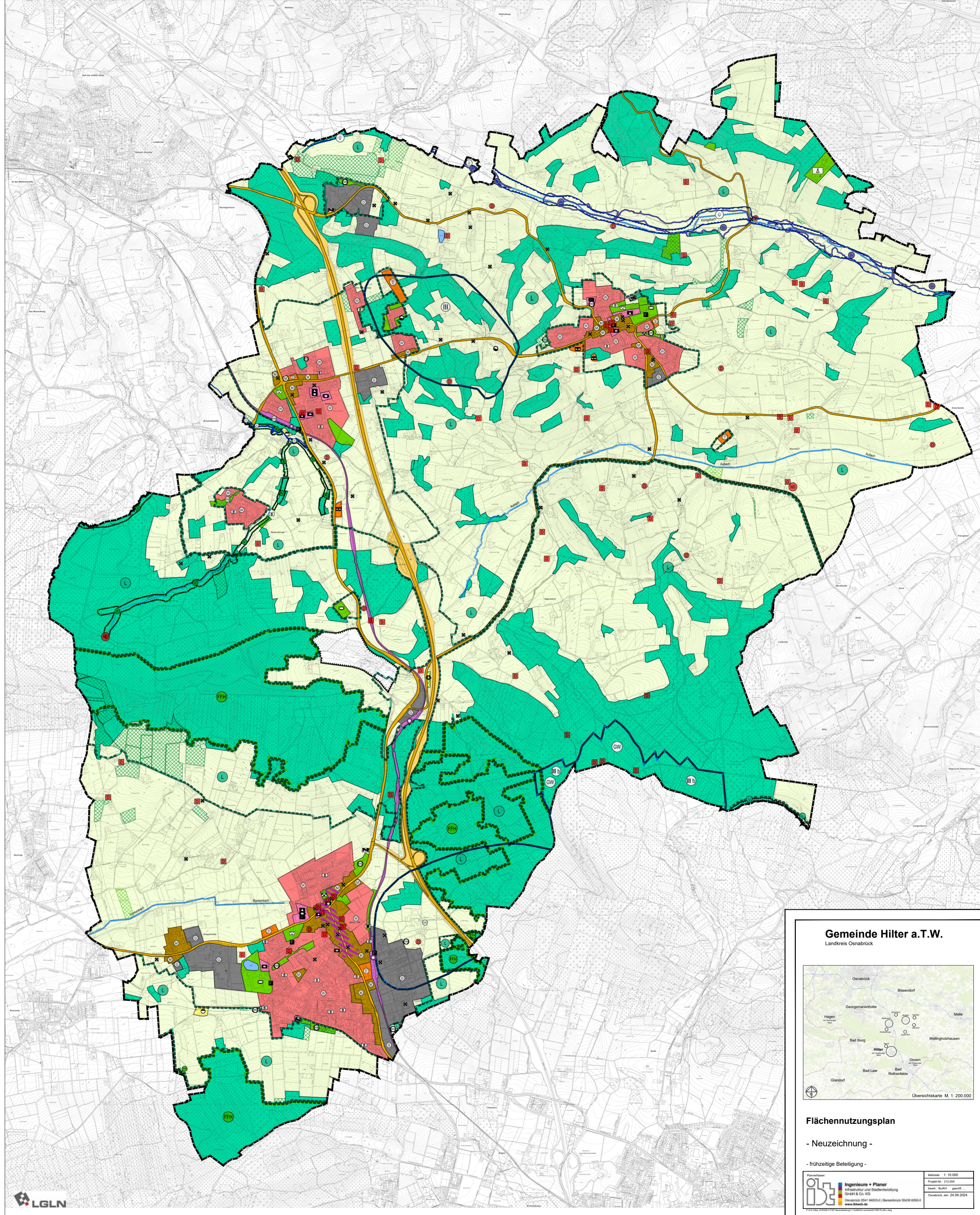


PLANZEICHENERKLÄRUNG

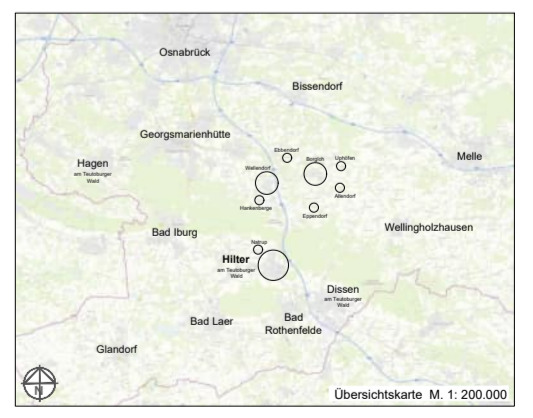
- gem. PlanzV 1990
1. Art der baulichen Nutzung
- W Wohnbauflächen
 - M Gemischte Bauflächen
 - G Gewerbliche Bauflächen
 - Sonstige Sondergebiete, hier: Reisemobilplatz
 - Sonstige Sondergebiete, hier: großflächiger Einzelhandel
 - Sonstige Sondergebiete, hier: Wochenendausgabegebiete
 - Sonstige Sondergebiete, hier: Reitsport
 - Sonstige Sondergebiete, hier: Sport / Kultur / Dorfgemeinschaft
4. Einrichtungen und Anlagen zur Versorgung mit Gütern und Dienstleistungen des öffentlichen und privaten Bereichs, Flächen für den Gemeinbedarf, Flächen für Sport- und Spielanlagen
- Flächen für den Gemeinbedarf
 - Öffentliche Verwaltungen
 - Schule
 - Sportlichen Zwecken dienende Gebäude und Einrichtungen
 - Sozialen Zwecken dienende Gebäude und Einrichtungen
 - Sozialen Zwecken dienende Gebäude und Einrichtungen, hier: Kindergärten
 - Kirchen und kirchlichen Zwecken dienende Gebäude und Einrichtungen
 - Feuerwehr
 - Bauhof
5. Flächen für den überörtlichen Verkehr und für die örtlichen Hauptverkehrswege
- Überörtlicher Straßenverkehr
 - Gemeindeverbindungswege
 - Bahnanlagen
 - Haltepunkt des öffentlichen Nahverkehrs
6. Verkehrsflächen
- Öffentlicher Parkplatz
 - Park & Ride Parkplatz
7. Flächen für Versorgungsanlagen, für die Abfallentsorgung und Abwasserbeseitigung sowie für Abfallanlagen, Einrichtungen und sonstige Maßnahmen, die dem Klimaschutz entgegenwirken
- Flächen für Versorgungsanlagen, für die Abfallentsorgung und Abwasserbeseitigung sowie für Abfallanlagen
 - Abwasser / Kläranlage
 - Abfall / Müllbeseitigungsanlage
 - Wasser / Wasserbehälter
 - Pumpwerk
 - Regenwasserhaltebecken
9. Grünflächen
- Grünflächen
 - Parkanlage
 - Zeltplatz
 - Botzplatz
 - Sportplatz
 - Friedhof
 - Spielplatz
10. Flächen für Aufschüttungen, Abgrabungen oder für die Gewinnung von Bodenschätzen
- Flächen für Abgrabungen oder für die Gewinnung von Bodenschätzen
11. Flächen für die Landwirtschaft und Wald
- Flächen für die Landwirtschaft
 - Flächen für Wald
12. Sonstige Planzeichen
- Grenze des räumlichen Geltungsbereiches
13. Nachrichtliche Übernahme
- Umgrenzung von Schutzgebieten und Schutzobjekten im Sinne des Naturschutzrechtes, hier: Landschaftsschutzgebiet
 - Umgrenzung von Schutzgebieten und Schutzobjekten im Sinne des Naturschutzrechtes
 - Naturschutzgebiet
 - Naturdenkmal
 - Gesamtanlagen (Ensembles), die dem Denkmalschutz unterliegen
 - Einzelanlagen (unbewegliche Kulturdenkmale), die dem Denkmalschutz unterliegen
 - Umgrenzung der Flächen mit wasserrechtlichen Festsetzungen hier: Wasserschutzgebietzone
 - Umgrenzung von Flächen für die Wasserwirtschaft, den Hochwasserschutz und die Regelung des Wasserabflusses, hier: Überschwemmungsgebiet
 - Wasserflächen
 - Gewässer II. Ordnung
 - Umgrenzung der Flächen mit wasserrechtlichen Festsetzungen
 - Wasserschutzgebietzone
 - Schutzgebiet für Grundwasser- und Quellwassergewinnung
- Zentraler Versorgungskern
14. Kennzeichnung
- Umgrenzung der Flächen, deren Böden erheblich mit umweltgefährdenden Stoffen belastet sind, Kennzeichnung der Lage ohne Flächendarstellung
 - Kompensationsflächen (Kompensationsflächenkataloger Landkreis Osnabrück (Stand 08/2024))
 - Kompensationsflächen im Anzeigerungsverfahren (Kompensationsflächenkataloger Landkreis Osnabrück (Stand 08/2024))
15. Vermerk
- vorläufig gesichertes Überschwemmungsgebiet




M. 1 : 10.000



Gemeinde Hilter a.T.W. Landkreis Osnabrück



Flächennutzungsplan - Neuzeichnung - - frühzeitige Beteiligung -

Planverfasser:  Ingenieure + Planer Landschafts- und Städtebauplanung GmbH & Co. KG Osnabrück 0541 94033-0 Bessentück 05439 8393-0 www.inp.de	Maßstab: 1:10.000 Projekt-Nr.: 212288 Bearb.: BJK/1_0000 Osnabrück, den 24.09.2024
--	---