

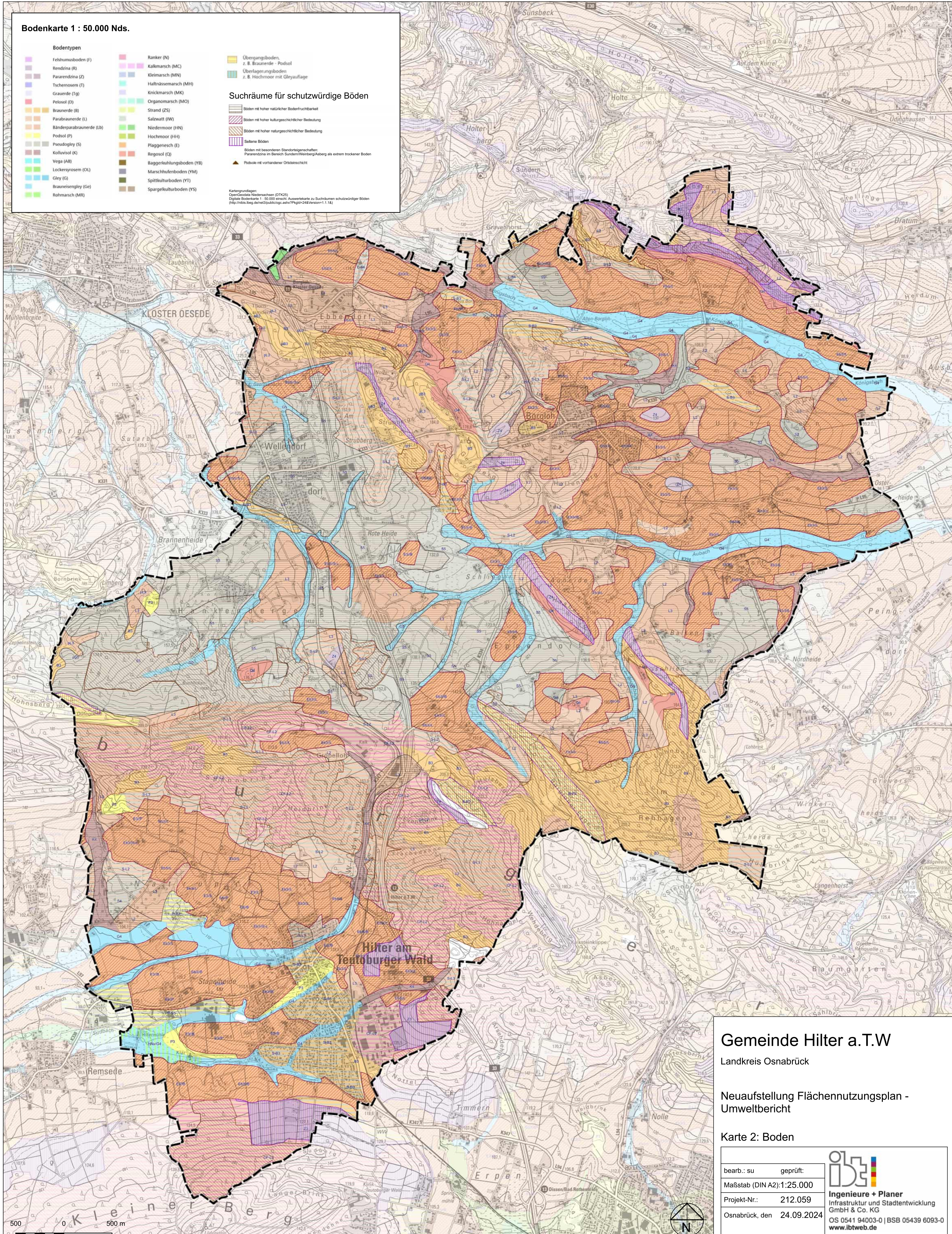
Bodenkarte 1 : 50.000 Nds.

Bodentypen		
Fels humusboden (F)	Ranker (N)	Übergangsböden z. B. Braunerde - Podsol
Rendzina (R)	Kalkmarsch (MC)	Überlagerungsböden z. B. Hochmoor mit Gleyauflage
Pararendzina (Z)	Kleimarsch (MN)	
Tschernosem (T)	Haltmarsch (MH)	
Grauerde (Tg)	Knickmarsch (MK)	
Podsol (D)	Organomarsch (MO)	
Braunerde (B)	Strand (ZS)	
Parabraunerde (L)	Salzwatt (IW)	
Bänderparabraunerde (Lb)	Niedermoor (HN)	
Podsol (P)	Hochmoor (HH)	
Pseudogley (S)	Plaggensch (E)	
Kollusol (K)	Regosol (Q)	
Vega (Ab)	Baggerkulturböden (YB)	
Lockersyrosem (OL)	Marschulmböden (YM)	
Gley (G)	Spillkulturböden (YT)	
Braunsegley (Ge)	Spargelkulturböden (YS)	
Rohmarsch (MR)		

Suchräume für schutzwürdige Böden

- Böden mit hoher natürlicher Bodenfruchtbarkeit
- Böden mit hoher naturgeschichtlicher Bedeutung
- Böden mit hoher naturgeschichtlicher Bedeutung
- Seltene Böden
- Böden mit besonderen Standortigenschaften: Pararendzina im Bereich Sundern/Weinberg/Asberg als extrem trockener Boden
- Podsole mit vorhandener Ortsschicht

Kartengrundlagen:
 Oberbodenatlas Niedersachsen (DTK25)
 Digitale Bodenkarte 1 : 50.000 einsch. Auswertkarte zu Suchräumen schutzwürdiger Böden
 (http://mbg.bwg.de/ndb/public/ogc/astw/Pages/244/Version=1.1.18)




500 0 500 m



Gemeinde Hilter a.T.W
 Landkreis Osnabrück

Neuaufstellung Flächennutzungsplan -
 Umweltbericht

Karte 2: Boden

bearb.: su	geprüft:	 Ingenieure + Planer Infrastruktur und Stadtentwicklung GmbH & Co. KG OS 0541 94003-0 BSB 05439 6093-0 www.ibwweb.de
Maßstab (DIN A2): 1:25.000		
Projekt-Nr.: 212.059		
Osnabrück, den 24.09.2024		